

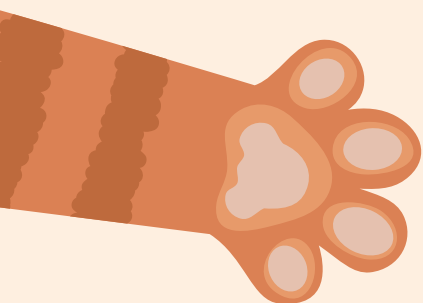
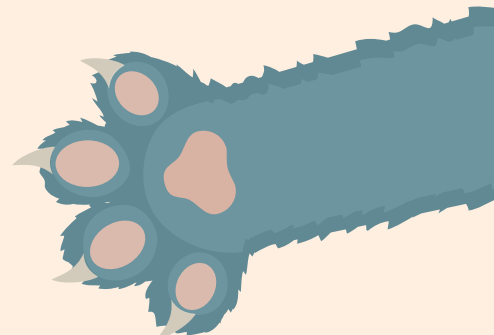
VEJLEDNING TIL



1

TO REGISTRE ER
LAGT SAMMEN

Hvis din kat er registreret i det tidligere Dansk Katteregister v/Inges Kattehjem, skal du overføre den til det nye register



Katte, der er klar til overførsel, er mærket med MitID - validering*

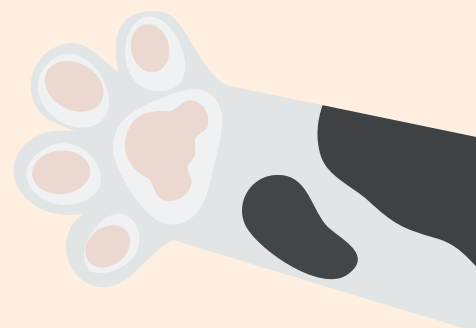
GÅ TIL
KATTEREGISTER.DK
GÅ TIL
'SØG EFTER KAT'

2

3

DU OPRETTES
AUTOMATISK
MED EN PROFIL
I REGISTRET

Efter valideringen af din kat kan du finde alle dine katte ved at logge ind som katterejer.



Når du er logget ind, kan du vedligeholde oplysninger om din kat samt efterlyse og ejerskifte den.

HVAD KAN DU SÅ?

4

5

SPØRGSMÅL
OG
SVAR

katteregister.dk og gå til
'Hjælp & Nyheder'

